

| Mozon Technologies



نظام المزن لإدارة التعليم

MOZON EDUCATION MANAGEMENT (Medu)

المزن للتكنولوجيا

تعد شركة المزن للتكنولوجيا إحدى أهم الشركات الرائدة في توفير حلول تكنولوجيا المعلومات و أحد أبرز الشركات التي تقدم حلولاً مخصصة تخدم مختلف القطاعات، بما في ذلك الشركات الصغيرة و المتوسطة و المؤسسات الكبيرة

و مع وجود قاعدة عملاء تصل لأكثر من 1000 عميل في منطقة الشرق الأوسط يتقنون بنا، نسعى دائماً لأن نكون الوجهة المفضلة لتقديم البرامج المتطورة والحلول والخدمات التكنولوجية المتنوعة

شكراً لعائلة المزن الممثلة بموظفيها الذين كانوا و ما زالوا العنصر الأساسي لنجاحنا، لذلك نحرص دائماً على تطوير موظفي المزن و رفع كفاءتهم و تحسين قدراتهم لتناسب احتياجات عملائنا

نيابة عن عائلة المزن للتكنولوجيا، نرحب بكم و ندعوكم للانضمام لشبكة شركاءنا، و نتطلع لبناء علاقة قوية و طويلة الأمد لمساعدتكم في تحقيق أهدافكم و التقدم بمستوى أعمالكم



150+
schools



1500+
customers
in the Region



20+
Years of
Experience



2002
Year Founded

MOZON

المزن للتكنولوجيا



أنظمة المزن

نظام المزن لإدارة التعليم



MOZON SECTORS

القطاعات التي تخدمها أنظمة العزن



التجاري



الخدمي



الصناعي



التعليمي

نظام المزن لإدارة التعليم

MEDU SYSTEM

■ نظام المزن لإدارة التعليم

إن نظام المزن لإدارة التعليم Medu هو حل شامل ومتكامل مصمم لتلبية احتياجات جميع أطراف وعناصر العملية التعليمية الادارة المدرسية ، المعلمين ، الطلاب و اولياء الامور

يتوفر النظام بعدة واجهات استخدام متنوع حسب طبيعة المستخدمين فمنها تطبيقات سطح المكتب والتي تناسب المستخدمين داخل المدرسة ومنها تطبيقات الويب (Web Application) و تطبيقات الهواتف الذكية (Mobile Apps) والتي تناسب مختلف الاجهزة المستخدمة للتصفح، كما ويقدم النظام خيار التنصيب السحابي كخيارٍ مرنٍ يلبي رغبة المؤسسات او المستخدمين



نظام المزن لإدارة التعليم



يمثل نظام المزن لإدارة التعليم (Medu) أداةً شاملة مزودة بواجهات سهلة الاستخدام إلى أقصى الحدود، وتعمل بكل كفاءة آخذةً بعين الاعتبار التوافق مع المعايير الحكومية والتعليمية المعتمدة من قبل المنظمة العربية لإدارة الجودة في التعليم (AROQA).

كما ويدعم النظام مختلف البرامج الوطنية والدولية مثل : IB , IGCSE و SAT و عدة أنظمة أخرى

احصلوا على نظام (Medu) الآن لتنضموا إلى أكثر من 150 عميل ضمن شبكة عملائنا لهذا القطاع في الشرق الأوسط!



أجزاء النظام

MEDU PARTS



GENERAL ACCOUNTING

محاسبة الشركات



إصدار كافة القوائم المالية الخاصة
(ميزانية، قائمة دخل، ميزان مراجعة)



شجرة حسابات بمستويات
متعددة



نظام محاسبي متخصص يغطي
جميع المعاملات والحركات المالية
باعتبار المدرسة شركة خاصة



نظام إدارة الشيكات لمتابعة حالات
الشيكات البنكية وكافة الحركات التي
تتم عليها



تقارير بأشكال متعددة تلبي كافة
إحتياجات المستويات الإدارية
والرسمية

محاسبة الطلبة



معالجة الإيرادات
المقبوضة مقدماً



توزيع الاقساط المدرسية
لكل صف ومستوى ورسوم
التسجيل والاشتراكات



رسم سياسة الخصومات والية
منحها والموافقة عليها سواء
كانت نسبة او مبلغ معين



تعريف الهيكل التنظيمي
للمدرسة (برامج أقسام
مراحل صفوف)



تقارير بالايادات
المتوقعة حسب الدفعات
و اتفاقيات التسجيل



كشوفات بأرصدة الطلاب
و العائلات و المتأخرين
منهم عن الدفع



أشكال مختلفة
للمطالبات المالية
(كشوفات , مطبوعات,
رسائل قصيرة الية)

القبول والتسجيل

تقارير تفصيلية
وإحصائية عن
عمليات القبول
التسجيل

اصدار عروض
اسعار خاصة
لكل عائلة

اصدار اتفاقيات
تسجيل و طباعة
كمبيالات

إدارة عمليات
تسجيل و تجديد
و انتقال و
انسحاب الطلاب

نظام التسعير
الالكتروني
Online

اصدار
الشهادات و
النماذج
المعتمدة لغايات
القبول و
التسجيل

معالجة
عملية تسريع
الطالب
المتفوق

نظام متابعة
طلبات التسجيل
من مختلف
المصادر

TRANSPORTATION

المواصلات

توزيع
الطلاب على
مناطق
المواصلات

تحديد تكلفة
الذهاب والإياب
او كليهما معا
لكل منطقة

إدارة
مناطق
المواصلات

التقارير
التفصيلية
لنظام
المواصلات

تحديد
الجولة
والباص
لكل طالب

COST & PROFIT CENTERS

مراكز الكلفة

متابعة الأرباح أو الخسائر
لكل قسم من أقسام
المدرسة (لكل مركز كلفة)
ضمن فترة معينة

ترابط آلي بين مراكز
الكلف والحسابات ذات
العلاقة في شجرة
الحسابات

إمكانية تفريع مركز الكلفة،
بالإضافة الى إمكانية أخذ
التقارير عن مراكز الكلفة
الرئيسية والفرعية

إمكانية التوزيع الأتوماتيكي
للإيرادات والمصاريف على
مراكز الكلف حسب النسب
التي يحددها المستخدم لكل
مركز كلفة

تصنيف ووضع
المواد ضمن
مجموعات
لتسهيل التعامل
معها

معالجة العهد
على مستويين:
مستوى الاقسام
و مستوى
الموظفين

معالجة
الموجودات
والاصول الثابتة
سواء من جانب
المبيعات او قيمة
الاستهلاك لهذه
الموجودات

ادارة عملية بيع
او توزيع الزي و
الكتب

التقارير
التفصيلية لنظام
المستودعات
جرد حركات
المواد و
المستودعات

إنشاء باركود
للمجموعات
والمواد

FIXED ASSETS DEPRECIATION

استهلاك الاصول الثابتة

اعداد
النماذج
المطلوبة
من الجهات
الرسمية

تعريف
خصائص
الاستهلاك

تعريف
الاصول
الثابتة و
تصنيفها

تقارير
احصائية

انشاء
القيود
المحاسبية
بشكل الي

العلامات والشهادات

إمكانية تعريف
مادة متفرعة و
إمكانية وضع
نسب معينة
لعلامات كل مادة
فرعية

نماذج
متعددة
للشهادات

إدارة ورصد
علامات
الطبة

تعريف المواد
و المعلمين و
الامتحانات لكل
صف دراسي

تقارير
احصائية
لعلامات
الطبة

تقارير تحليلية
لقياس أداء
الطلاب و
المعلمين

تضمن نموذج
جدول العلامات
النهائي (الفصلي
والسنوي) المطلوب
من وزارة التربية
والتعليم

إدارة الموارد البشرية

نظام متكامل لتخطيط الموارد البشرية من خلال إدارة الأمور المالية والشؤون الإدارية و
الحضور والانصراف و طلبات الموظفين

الأجزاء

الحضور
والانصراف

نظام
الارشفة

شؤون
الموظفين

رواتب
الموظفين

الاشعارات
والتنبهات

الخدمات
الذاتية
للموظفين

الإجراءات
التأديبية

المميزات

إدارة الحضور
والانصراف (دعم
مختلف أجهزة
مراقبة الدوام)

إدارة وثائق
الموظفين
وارشفتها

إدارة شؤون
الموظفين
(إجازات، مغادات،
ضمان اجتماعي،
تأمين صحي، كتب
رسمية، عقود)

إدارة كل ما
يتعلق بعالية
الموظفين
(رواتب، علاوات،
زيادات، اقتطاعات،
سلف وقروض)

تقارير
مفصلة
واستعلامات
سريعة

إدارة طلبات
الموظفين
وخدماتهم الذاتية
(خدمات ذاتية من
خلال تطبيقات
الهواتف الذكية)

إدارة النظام
الداخلي للشركة
والإجراءات
التأديبية

الشؤون الصحية

HEALTH AFFAIRS

متابعة زيارات
الطلاب اليومية
و الطارئة
للعيادة

متابعة تطور
الحالة الصحية
لكل طالب
بكافة السنوات
الدراسية

معالجة الملف
الطبي للطالب
(النطق , الابصار ,
السمع ,
المطعيم

الشؤون الإدارية

رصد
عقوبات
الطلاب

رصد عملية
حضور وغياب
الطلبة

المكتبات

البحث حسب
عدة محددات
(الإسم - دار
النشر -
الموضوع -
المؤلف)

إدارة عمليات
الإعارة والإرجاع
والتغريم

تصنيف الكتب
و الوثائق
(تصنيف
يدوي)

تعريف عدة
مكتبات و جرد
محتوياتها

تقارير تفصيلية
(أوائل
المطالعين -
حركة الكتب -
حركة الاعارة)

التعامل مع
أسماء الطلاب و
الموظفين
المعرفين في
نظامي التسجيل
و شؤون
الموظفين

إدارة عمليات
الإدخال
والإخراج (دعم
الباركود)

DASHBOARD

لوحة المعلومات

متعدد
السنوات

واجهة مناسبة
للعرض على
أجهزة الهاتف
الذكي

عدد غير
محدود من
صفحات لوحات
التحكم

تقارير
احصائية
وتفصيلية
آنية

الاتصالات و التنبيهات SMS

البحث في قاعدة البيانات حسب عدد كبير من المحددات وإرسال الرسائل المطلوبة لفئات البحث

إرسال رسائل بشكل آلي بعد إجراء عمليات معينة على النظام

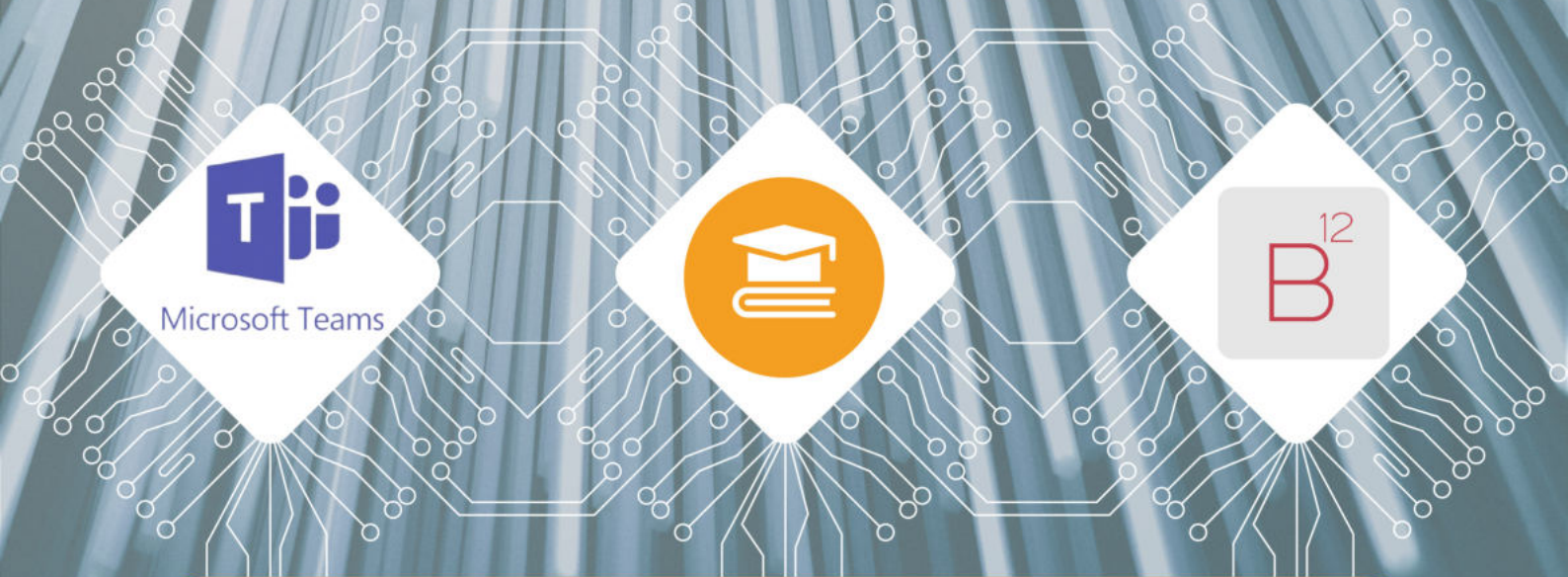
إمكانية إرسال رسائل تذكيرية لأولياء الأمور بالمطالبات العالية

التواصل اللحظي مع أولياء الأمور والطلاب والموظفين

حزم رسائل غير منتهية الصلاحية

التحقق من حالة الرسائل المرسله

معايير ومحددات كثيرة تساعد المدرسة لتحديد الفئة المستهدفة بدقة كبيرة



مكان واحد لإدارة جميع المعلومات والمواد التعليمية

نظام التواصل

نظام التعلم عن بعد
والتكامل مع
MS Teams

نظام إدارة الجولات
وانصراف الطلبة

نظام إدارة العملية
التعليمية

B12 system for distance learning

نظام B12 للتعليم عن بعد

تدريب المعلمين
وتقارير التدريب

جدولة الحصص
التفاعلية وتنظيم
التعارضات

انشاء الفرق
والمواد

انشاء حسابات
الطلاب والمعلمين

تقارير الصفوف
والطلاب

تقارير الواجبات
والاختبارات

جداول المعلمين
والالتزام
بالمواعيد

تقارير الحضور
والغياب للطلاب
والمعلمين

نظام لجدولة
الحصص سواء
كانت عن بعد أو
بالتناوب

اشعارات فورية
عند تأخر الطالب
أو المعلم عن
الحصة

تقارير آلية ترسل
الى اولياء الأمور
بشكل يومي أو
اسبوعي



نظام ادارة العملية التعليمية

تقارير الجاهزية
للخط
الاسبوعية

نظام تحضير
واصدار الخطط
الاسبوعية

منصة الاختبارات
الالكترونية

بنك الأسئلة
وربطها مع
النتائج
التعليمية

تقارير ادخالات
العلامات
وتدقيقها
للادارة

نظام العلامات
وتدقيقها
واصدار
الشهادات
الالكترونية

سيتم ربطه مع نظام المزن

تحضير الدروس
الالكتروني

ادارة جولات الباص وانصراف الطلبة

نظام تتبع جولات
الباصات واشعارات
الباص لأولياء الأمور

توثيق الغياب
ومدة الانتظار
للطالب في
جولات الباصات

نظام تنظيم انصراف
الطلاب مع أولياء
أمورهم من
المدرسة بدون
الحاجة لدخول أولياء
الأمر للمدرسة

OUR PARTNERS

شركاؤنا



Microsoft Teams



brilliant art
digital agency

بعض عملائنا

 <p>مدارس بطريركية الروم الأرثوذكس</p>	 <p>Jordanian International Schools</p> <p>المدارس الاردنية الدولية</p>	 <p>الأكاديمية المستوى العالي</p> <p>أكاديمية المستوى العالي</p>	 <p>مدارس التبرية الرياضية</p> <p>مدارس التربية الرياضية</p>	 <p>مدارس كامبردج الدولية</p>
 <p>روضة ودارس كلية السعادة</p> <p>روضة ودارس كلية السعادة</p>	 <p>IPEC International School</p> <p>إيبك</p> <p>مدرسة أكاديمية ايبك الدولية</p>	 <p>المدارس العالمية</p>	 <p>مدارس العقيرق العالمية</p> <p>مدارس العقيرق العالمية</p>	 <p>مدارس الرضوان</p>
 <p>نورث سيتي أكاديمي</p>	 <p>أكاديمية مدى الدولية</p> <p>مدى</p> <p>أكاديمية مدى الدولية</p>	 <p>مدارس العربية</p>	 <p>مدارس اكسفورد</p>	 <p>أكاديمية الإتفاق الدولية</p>
 <p>مدارس الحجاز الأهلية</p>	 <p>تقارب</p>	 <p>مدارس ليفانت الدولية</p> <p>Levant International Schools</p> <p>مدارس ليفانت الدولية</p>	 <p>روضة ومدارس فرطاح الدولية</p>	 <p>جمعية خليل الرحمن الخيرية</p>
 <p>مدارس الصرح</p>	 <p>مدارس الفارس</p> <p>AL-FARIS SCHOOLS</p> <p>مدارس الفارس</p>	 <p>مدارس الأعم</p>	 <p>أكاديمية ومدارس الاحتراف الدولية</p> <p>International Leaders Academy</p> <p>أكاديمية ومدارس الاحتراف الدولية</p>	 <p>أكاديمية القادة الدولية</p> <p>INTERNATIONAL LEADERS ACADEMY</p> <p>أكاديمية القادة الدولية</p>

بعض عملائنا

 <p>أكاديمية ومدارس نهضة الفريد</p>	 <p>أكاديمية العلم المتوازن</p>	 <p>مدرسة الريادة الدولية</p>	 <p>مدارس التلال الذهبية</p>	 <p>أكاديمية كراون</p>	 <p>مدارس مارشال الدولية</p>
 <p>مدارس دروب الأدب والمناقشة</p>	 <p>مدارس الإرشاد النموذجية</p>	 <p>روضة و مدارس الإبداع التربوي</p>	 <p>روضة ومدارس البشر الدولية</p>	 <p>أكاديمية صناع التفوق</p>	 <p>روضة ومدارس لؤلؤة طارق</p>
 <p>أكاديمية إمداد</p>	 <p>مدارس الهدى والنور الخاصة</p>	 <p>مدرسة الأزوا شمال عمان المختلطة</p>	 <p>أكاديمية مدارس الشوف الدولية</p>	 <p>مدارس تالاج الإبداع العالمية</p>	 <p>مدارس ابن تيمية</p>
 <p>روضة ومدارس بحر العلوم الدولية</p>	 <p>رياض ومدارس الأخلاء التربوية</p>	 <p>روضة ومدارس الوفاق النموذجية</p>	 <p>مدرسة البيروني التنويرية</p>	 <p>مدرسة البسṭامي النموذجية</p>	 <p>مدارس التواجج الدولية</p>
 <p>مدارس رويال</p>	 <p>مدارس أكاديمية أحبال العلم</p>	 <p>روضة ومدرسة سناء التعليمية الحديثة</p>	 <p>مدارس أكاديمية عراف</p>	 <p>أكاديمية غداة العلم</p>	 <p>مدرسة أكاديمية جسور</p>



Amman - Jordan

☎ Phone : +962 6 5655019
☎ Fax : +962 6 5679208
✉ E-mail : info@mozon-tech.com
🌐 Web : www.mozon-tech.com
📍 Address : Jordan, Amman, Arjan,
Al Diya Complex

Dubai - UAE

☎ Phone : +971 4 6113883
☎ Fax : +971 5 09282953
✉ E-mail : info@mozon-tech.com
🌐 Web : www.mozon-tech.com
📍 Address : UAE, Dubai, Park Lane Tower,
Business Bay

Cairo - Egypt

☎ Phone : +20 10 6039 7048
☎ Mobile : +20 10 6021 7050
✉ E-mail : info@mozon-tech.com
🌐 Web : www.mozon-tech.com
📍 Address : Egypt, New Cairo, The 5th Settlement,
S Teseen Top 90 Complex, Office 333